



Safety

作業時の人と車両の安全安心をサポート

走行時・荷役作業時の人と車両の安全を守るため、実績とノウハウに基づく各種機能を搭載。安全安心作業をサポートいたします。



- ブレーキペダル
(踏むと解放するデッドマンタイプ)
- ペダル式プレゼンススイッチ

動画でCHECK!



■ ペダル式プレゼンススイッチ

独立したペダル式プレゼンススイッチを採用。右足かかとのみ出し走行を防止し、より安全な乗車姿勢で運転が可能です。



■ 簡易パスワードエントリー オプション

車両の操作を、パスワードを知る関係者のみに限定できる安心機能です。部外者による不慮の事故や車両の盗難などを防止します。



■ 後方警告ブルーライト オプション

後進時、進行方向の床面へ「青い光」を床面に照射。車両の接近を周囲へ知らせます。



■ 離席時走行・荷役インターロックシステム(OIS)

オペレーターが正しい乗車位置にいない場合や運転席から離れると車両の操作をロックする離席時走行・荷役インターロックシステム(OIS)を搭載。プレゼンススイッチとの連動により、意図しない誤操作による事故の防止に貢献します。

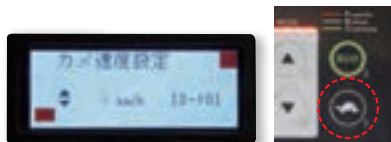


ディスプレイにも警告を表示
※OIS: Operator Interlock System



■ カメ速度切替機能

インジケーターパネルのスイッチ一つで最高速度をあらかじめ設定した速度への切り替えができます。場内速度制限を設けているお客様に最適です。



■ LED回転灯 オプション

LED式なので明るくてわかりやすいので安全、しかも省エネで長寿命のため経済性にもすぐれています。赤色タイプもご用意しています。



■ 走行・荷役ニュートラルセーフティ機能

アクセル・レバーを操作した状態で誤ってキースイッチを入れても誤作動を起こしません。

